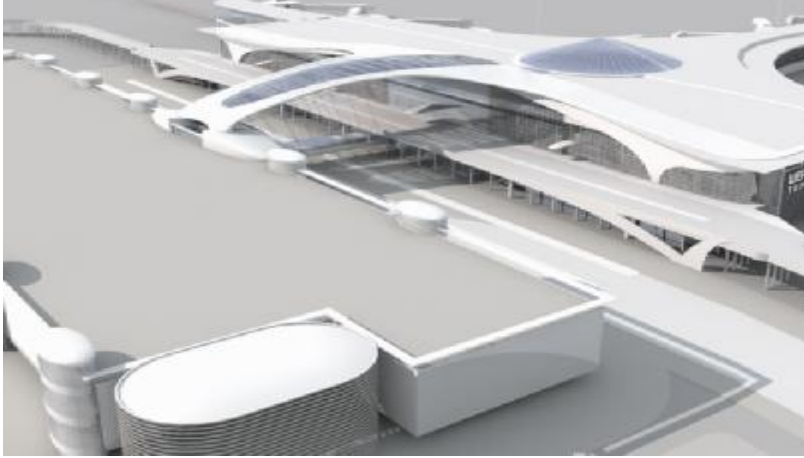
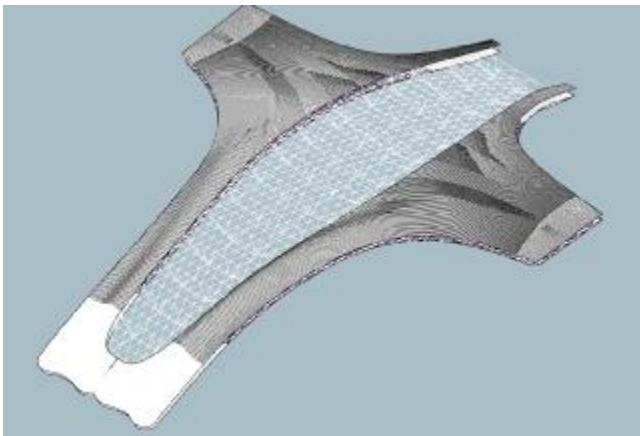


Airport Moskau Sheremetyova - Terminal 3



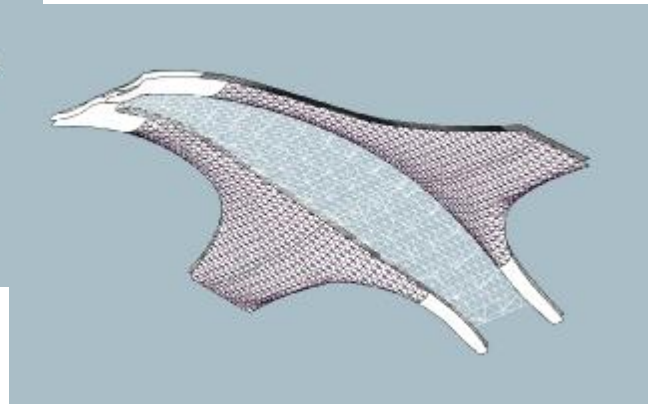
Neubau des Airport Sheremetyeve 3 in Moskau betrifft die Dachkonstruktion (Kalzip-Dach), mit einer zweiachsig gebogenen Hüllfläche - die zusätzlich eine gebogene Erhöhung umfasst, und die Untersicht. Die Randzone wird über eine Bullnose abgewickelt, daran schließt eine ebenfalls mehrachsig gebogene Fassadenhülle aus segmentierten Aluminium Dreiecksflächen.

Moskau - Airport Sheremetyeve - 3
Planungsleistungen für die Bereiche Main Canopy und Main Arch

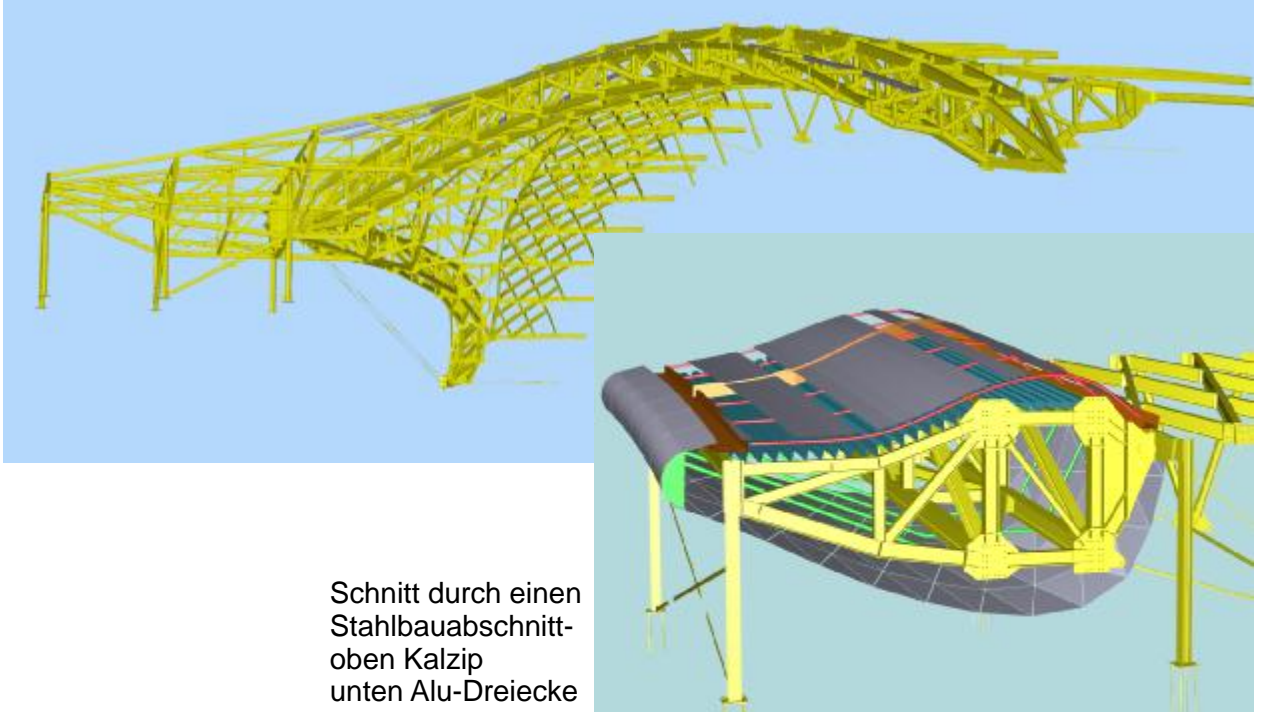


Dachaufsicht - Kalzip-Fläche

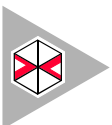
Untersicht - Alu Dreiecksflächen



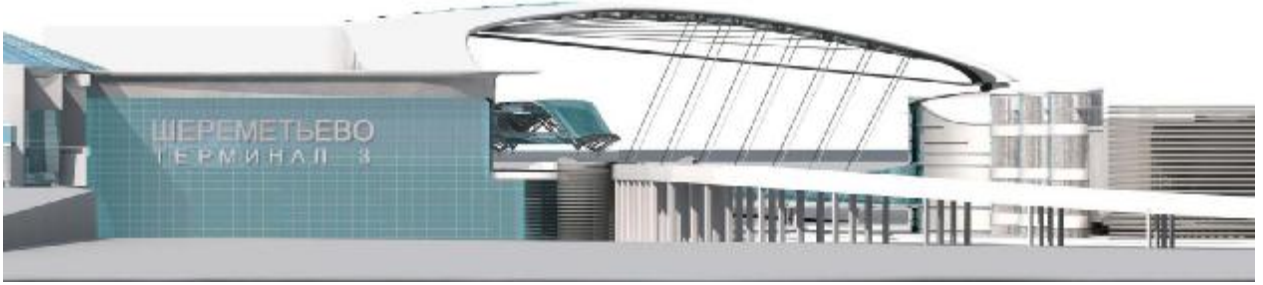
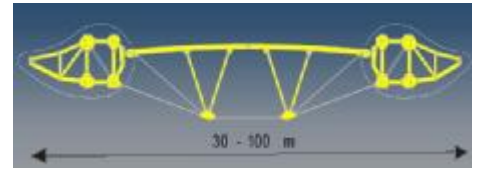
Stahlkonstruktion - als Primärkonstruktion



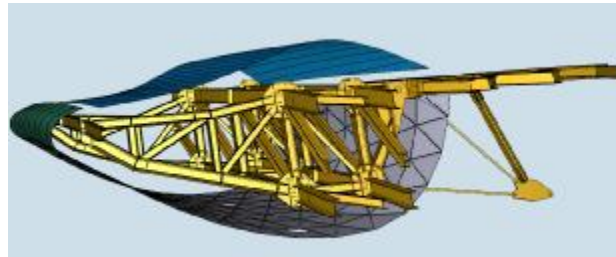
Schnitt durch einen
Stahlbauabschnitt-
oben Kalzip
unten Alu-Dreiecke



Airport Moskau Sheremetyova - Terminal 3

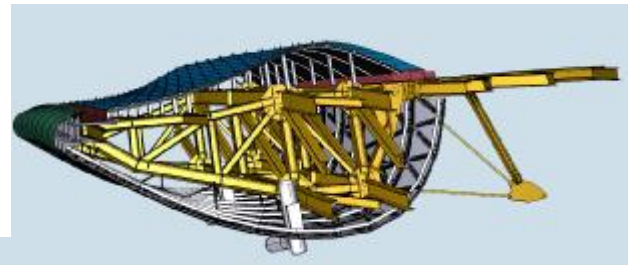
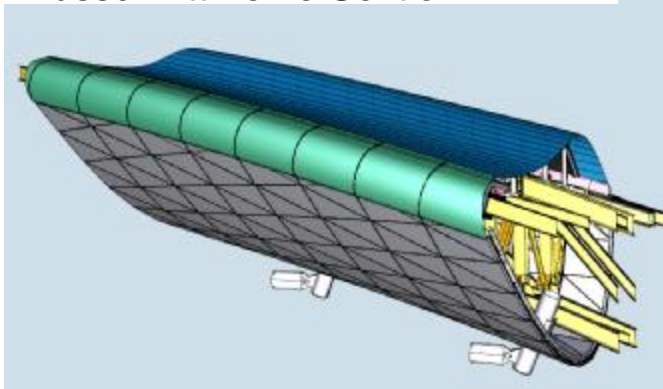


Stahlkonstruktion



3-D
Fassadenmodell

3-D Konstruktionsmodell
Ausschnitt - eine Sektion



3-D Konstruktionsmodell
mit Unterkonstruktion

Ausschnitt aus dem 3-D
Konstruktionsmodell mit
Sicht von Innen nach Außen
- jedes Einzelteil muss
3-dim. konstruiert werden.
hier: gelb Stahlbau, grau
Dreieckselemente
und denen Spezial-
Unterkonstruktion

